



# HIVE<sup>®</sup>

*flexibel & circulair bouwen voor nu en de toekomst*

# HIVE<sup>©</sup>

- Zeeuwse innovatie en kwaliteit
- Dé oplossing voor conceptmatig modulair bouwen
- Geschikt voor flex- en permanente bouw
- Snelle realisatie, compleet aangeleverd op de bouw
- Flexibel, eindeloos aanpasbaar en verplaatsbaar
- Samenvoegbaar en deelbaar
- Onverslijtbaar en vrijwel eeuwige levensduur
- Extreem circulair en duurzaam
- Voor iedere doelgroep en aanpasbaar aan de wens van de klant
- All-electric, zeer energiezuinig
- Vrijwel geen stikstofuitstoot op de bouwlocatie
- Voldoet aan bouwbesluit nieuwbouw
- Beproefd concept
- Zeer aantrekkelijk geprijsd



## WAAROM HIVE

De natuur dient als een magische inspiratie en een klein wezentje speelt een essentiële rol, de ijverige bij. Zo klein als ze zijn, ze zijn vitaal voor ons ecosysteem als een van de belangrijkste insecten die de planten en bomen in de natuur bestuift.

Met een hexagon als basis voor haar honingraat geeft ze structuur in de bijenkorf, een natuurlijke organisatie waarbinnen individuen en groepen de eigen rollen en taken kennen en samen een harmonische eenheid vormen. Ze maken met een perfecte geometrische vorm van hun honingraten de grootst mogelijk opslagcapaciteit. Met natuurlijke materialen en ijver brengen ze de raat tot wasdom. Deze eigenschappen zien we een beetje terug in onze HIVE, letterlijk en figuurlijk. We maken ook het maximale met minimale middelen. Zoals een raat niet vergaan is na 1 jaar, is de HIVE ook niet op na 150 jaar. Het is het beste van 2 werelden, een degelijke betonstructuur gecombineerd met biobased materialen.

Uiteraard trachten we bij iedere stap en bouwsteen onze ecologische footprint zo klein mogelijk te houden, daarnaast compenseren we deze door het aanplanten van nieuwe bossen.







# HIVE CONCEPT

## HIVE schakelt bij!

Of je er nu 40 of 200 flexwoningen wilt, jij vraagt, HIVE schakelt moeiteloos bij. Het HIVE-concept start bij het krachtige Circle Casco waarmee je tot vier lagen kunt bouwen. Het staat als een huis. Robuust en van veel grote sparingen voorzien voor een optimale flexibiliteit. Per stuk hebben ze een oppervlakte van 35 m<sup>2</sup>. De mogelijke condiguraties zijn eindeloos. Blokken van aaneengeschakelde woningen, geschikt voor alleenstaanden of 2 persoonshuishoudens. Of grondgebonden vrijstaande woningen. Of gestapelde woningen in 3 bouwlagen. Of... ? Zeg het maar.

**HIVE** pas je solo, duo of geschakeld toe, meer kan altijd.

**HIVE-ÉÉN** één casco als je alleen bent of Tiny wilt wonen.

**HIVE TWEE** voor een klein gezin, zowel gestapeld als ééngezinswoning, of als bungalow een ideale seniorenwoning.

**HIVE DRIE** voor meergezinswoningen.

Bovengenoemde opties kunnen zowel grondgebonden als gestapeld (tot 4 lagen) worden uitgevoerd.

Vrijstaand, geschakeld, gestapeld, alles kan. Het zwermt gewoon uit en jij schakelt bij! HIVE schakelt om! Tijdens de gebruiksfase transformeert HIVE zich moeiteloos van meerdere tiny houses naar grotere woningtypes. Of gewoon andersom, van gezinswoning naar meerpersoonswoning.

**ALLES KAN!**





# MÉÉR DAN EEN CASCO

Met slimme schakelingen kan van een eenlaagse woning een meerlaagse gemaakt worden. Een grote woning kan in de toekomst gedeeld worden in twee afzonderlijke. Een duurzame drager voor meerdere plattegronden en een breed palet aan gevelafwerking.

De twist van de ontwerper maakt het passend voor iedere plek, ieder dorp, iedere buurtschap en voor de herkenbaarheid van eigenaar en bewoner. Het biedt vrijheid om te voldoen aan het beeldkwaliteitsplan en de keuze aan gevelmaterialen.

Duurzaam, circulair en ook na 100 jaar te hergebruiken

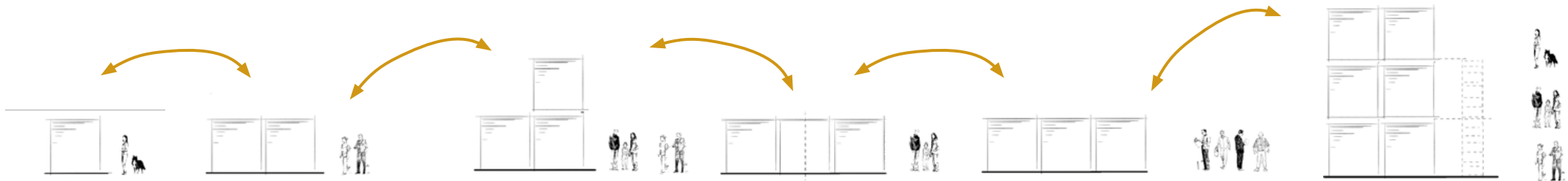
HIVE is een flexibel en robuust woningconcept, dat moeiteloos inspelt op de behoefte in de markt, voor iedere ruimte-vraag en op iedere plek. Sterk en stijf genoeg om eenvoudig op te pakken en te verplaatsen, onafhankelijk van de gevelafwerking, duurzaam, onverslijtbaar en daardoor extreem circulair.

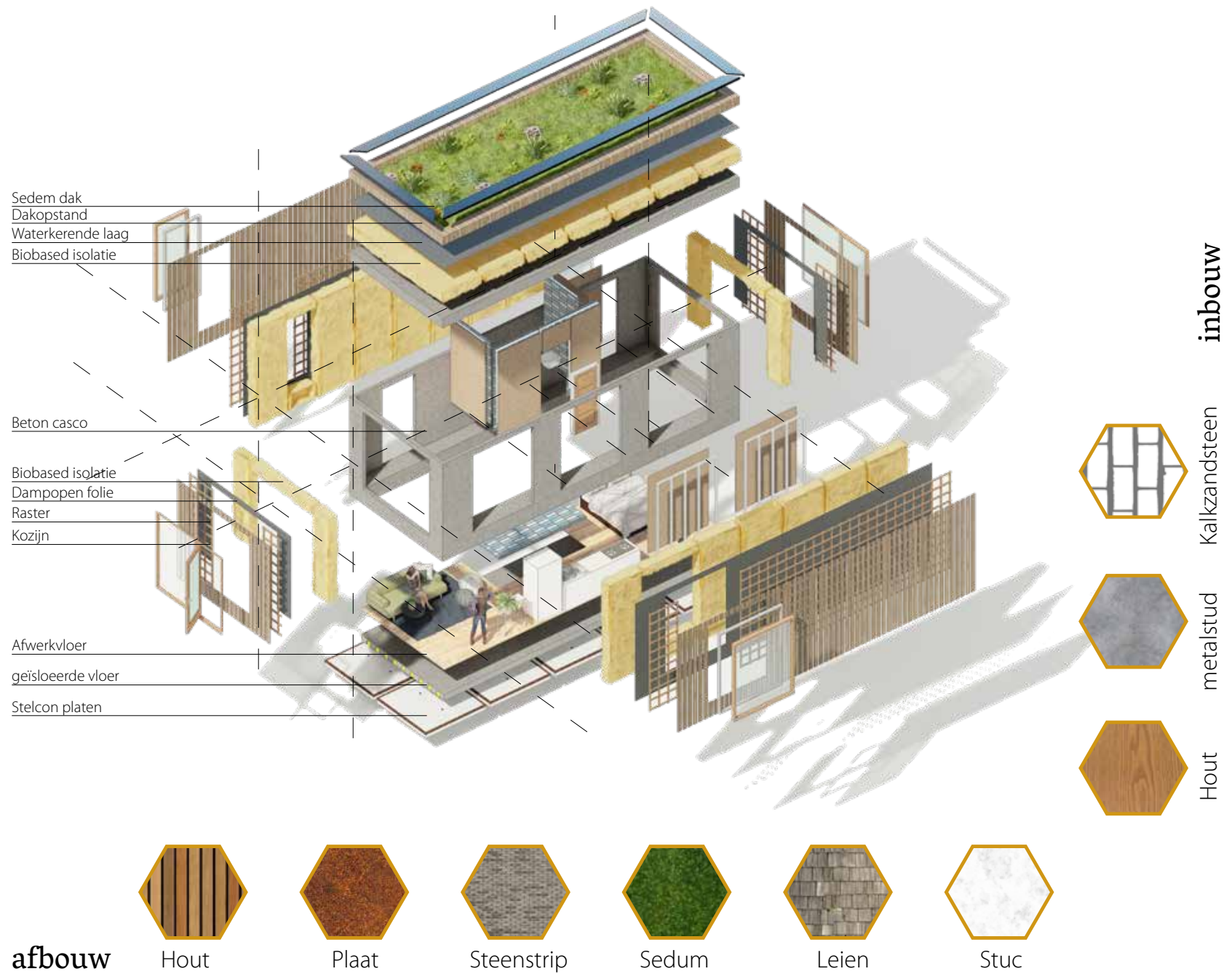
Door de standaard sparingen en de eenduidige installaties in de modules zijn de woningen eenvoudig samen te voegen of te splitsen, zowel horizontaal als verticaal.

Het is een gerijpt concept dat geschikt is voor een brede waaier aan toepassingen, perfecte om flexibel huisvesting te bieden voor vergunninghouders, starters en speedzoekers.

Vanzelfsprekend voldoet HIVE aan het bouwbesluit voor nieuwbouw en zijn de installaties gasloos uitgevoerd. Vanwege de combinatie van een de basis in een betoncasco en houten gevelmaterialen en kozijnen biedt HIVE het beste van twee werelden, eeuwige levensduur, circulariteit en duurzaamheid. De mogelijkheden van HIVE zijn zo uitgebreid dat we graag het concept samen met u willen bespreken en aanpassen met als doel om gezamenlijk tot het optimale resultaat te komen voor een flexibele huisvestingsopgave.

**Kortom HIVE past erbij!**









# VOOR IEDERE PLEK & DOELGROEP

## HIVE VOOR IEDEREEN

Het concept is uitermate geschikt voor de verschillende doelgroepen, van spoedzoekers zoals starters en gescheiden mensen tot statushouders, nieuwe werknemers, (zowel de nieuwe vaklieden als de hoger opgeleide nieuwe medewerkers) gezinnen en senioren.

Daarnaast is het concept ook zeer geschikt is voor CPO (collectief particulier opdrachtgeverschap), een starterswoning, een eengezinswoning of een levensloopbestendige woning wordt aangeboden waarbij de kopers medezeggenschap hebben in de afwerking binnen en buiten. Met het HIVE-concept is dit financieel zeer aantrekkelijk.





gestapelde flexwoning



gezinswoning uit 2 modules



ook met kap mogelijk



mix van types in appartementsvorm



tiny house uit 1 module

zeer geschikt als levensloopbestendige woning



Gezinswoning van 2 modules



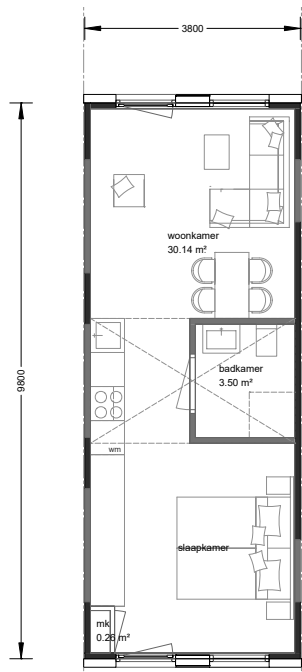
betaalbare eengezinswoning voor starters



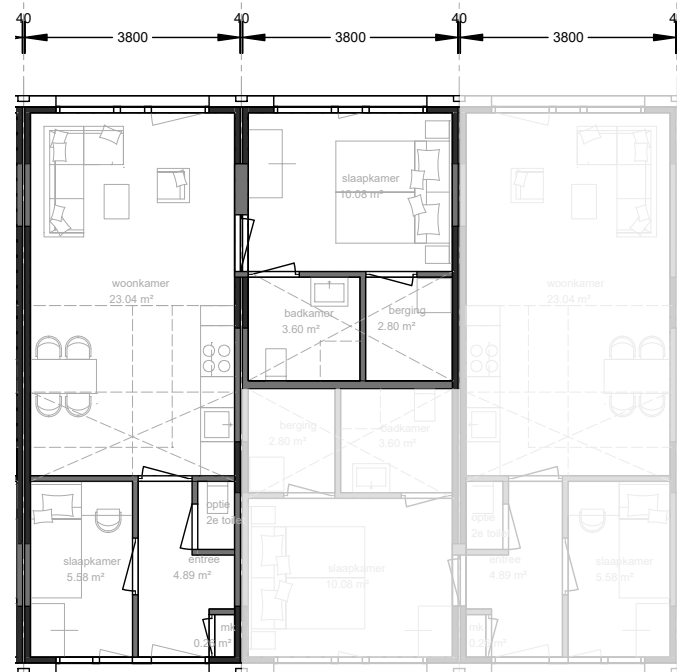
ook vrijstaand toepasbaar



1



1½



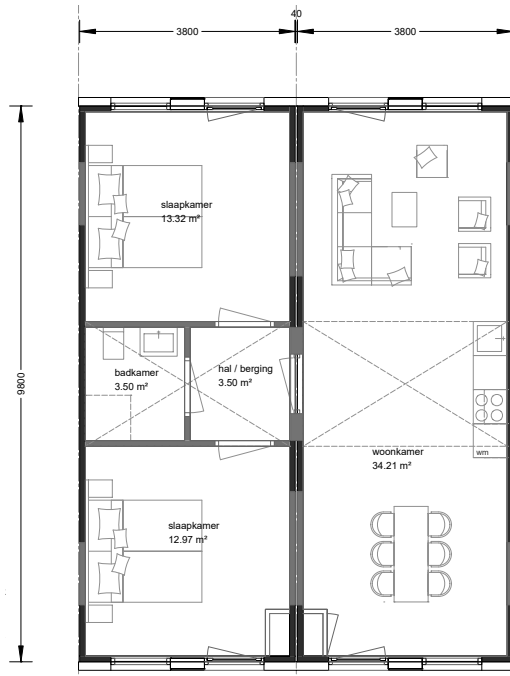
2v



begane grond

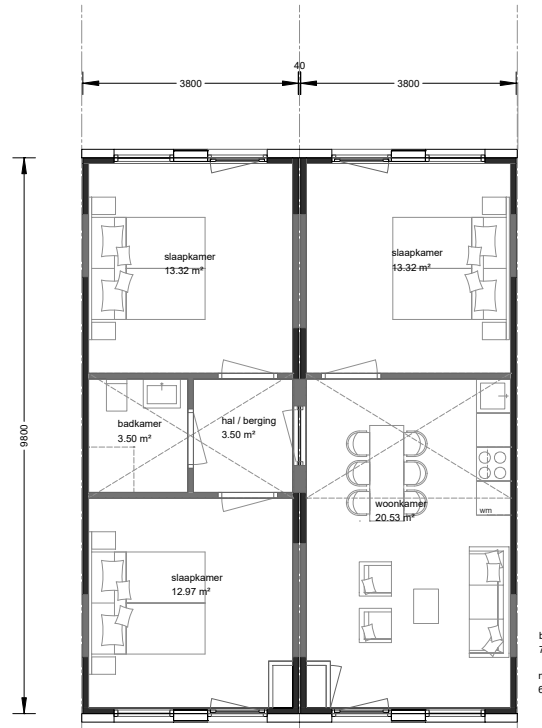
verdieping

2h



2 slaapkamers

2h



3 slaapkamers

3



4 slaapkamers

1

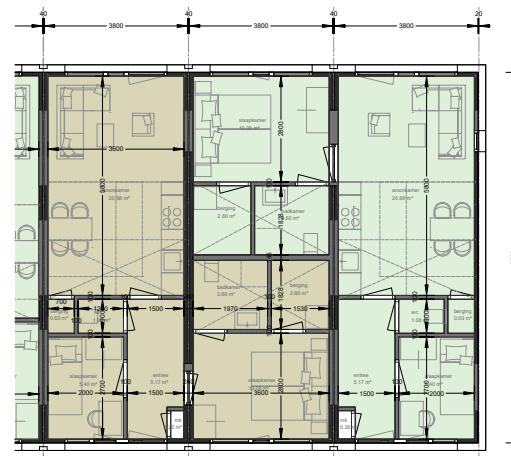
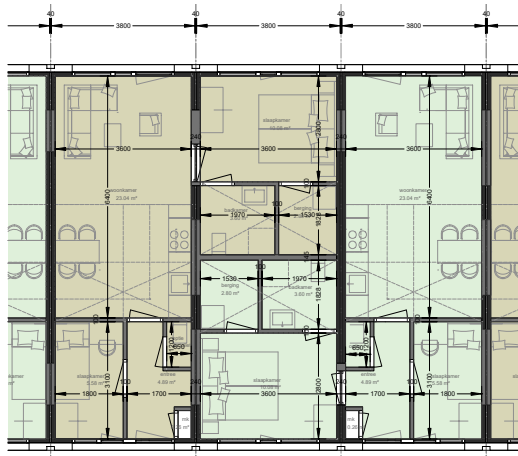
- In rij geschakeld
- Alternatief met slaapkamer aan de galerij (rechts)



1½

- Grondgebonden alternatieven





1½

- Alternatieven met separaat toilet

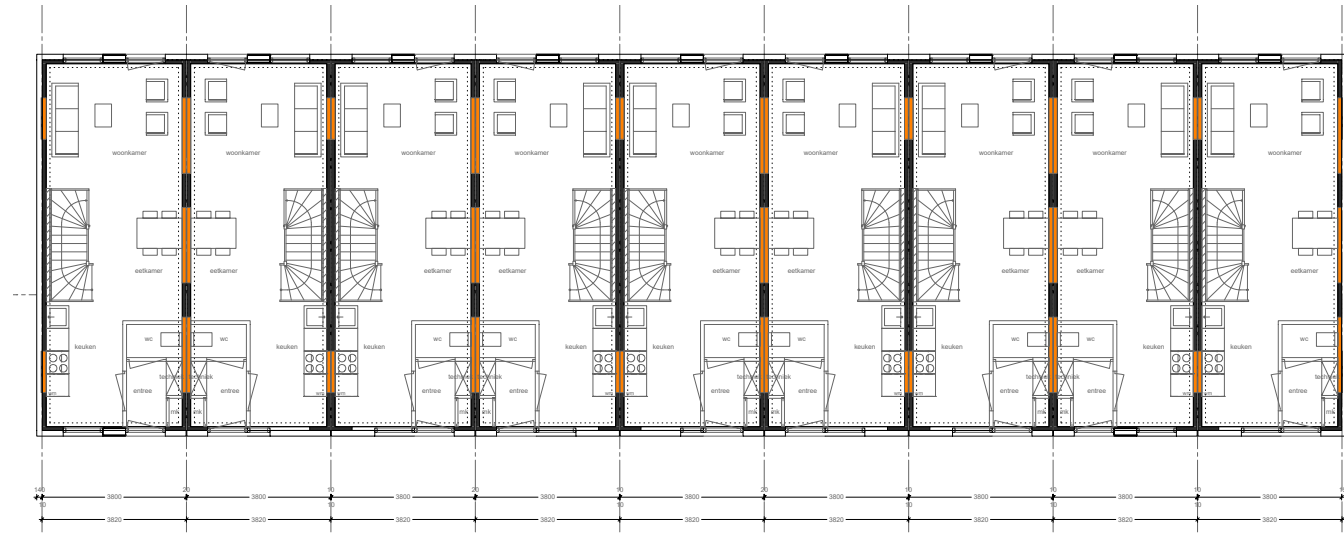
1½

- Appartementen gestapeld

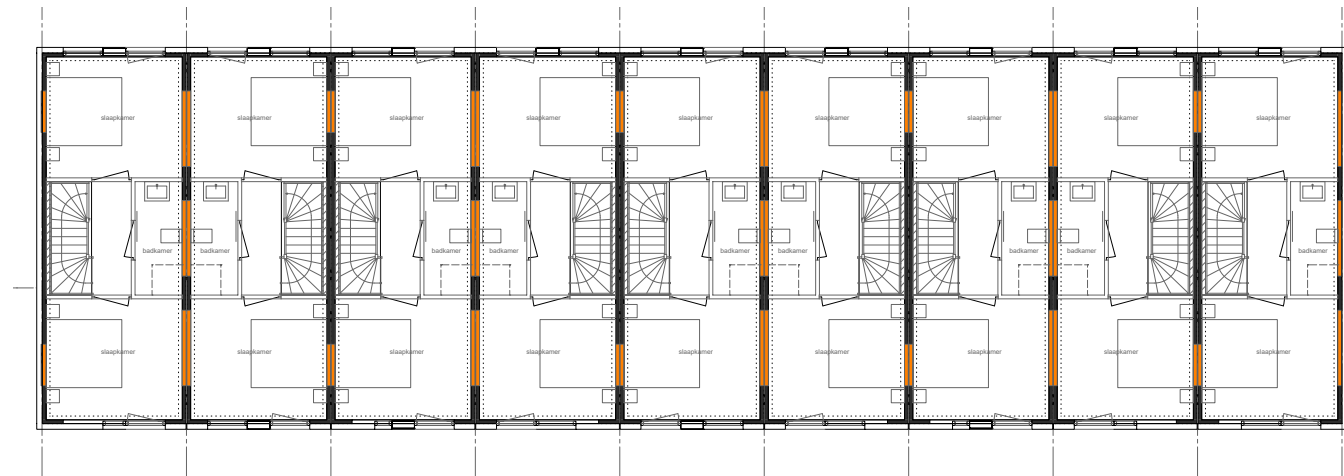


1

# Starterswoningen geschakeld



begane grond



verdieping

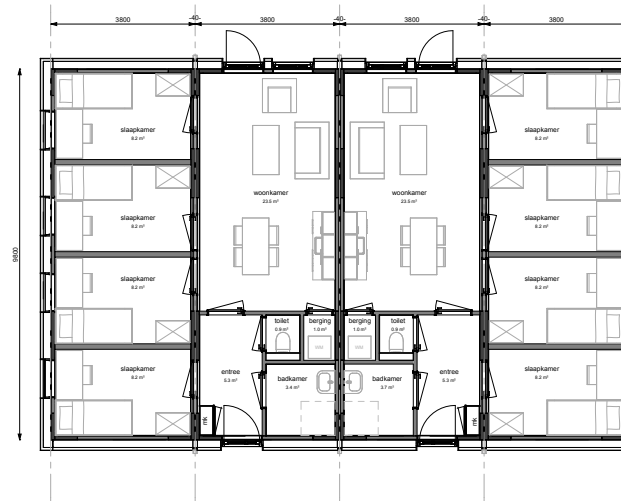


• Combinatiemogelijkheden



## MIX-'N-MATCH *flexibel*

- Alle types zijn zowel in grondgebonden woning als in appartement mogelijk
- Alle types zijn in willekeurige volgorde stapel- en schakelbaar



2

• Variant arbeidsmigranten

# EEN CONCEPT VAN

## BOUWGROEP PETERS



bouwgroep peters

Één van de grootste bouwbedrijven in Zeeland. Bouwgroep Peters is actief in nieuwbouw, verbouw, renovatie, restauratie en projectontwikkeling en staat voor vakmanschap, kwaliteit en innovatie. Als bouwteampartner investeert zij in langdurige samenwerkingen met haar partners, waarbij zij ook na de oplevering zorgvuldig haar verantwoordelijkheden neemt. Bouwgroep Peters is klantgericht, betrouwbaar, recht door zee en ambitieus. Naast grote en uitdagende projecten realiseert zij ook kleine werken, ze heeft ervaring in alle bouwsectoren, waarbij uitdrukkelijk ook in prefab bouwsystemen.

## ARCHIKON



Hét toonaangevende architectenbureau uit Goes tekent voor het ontwerp van HIVE. Archikon ontwerpt integraal gebouwen en haar omgeving. Met een team van jonge enthousiastelingen en oudere ervaringsdeskundigen inspireren zij u en elkaar. Ze heeft niet alleen oog voor het ontwerp van het gebouw, maar ook voor de constructie en de daadwerkelijke realisatie. Full service dus!

## KADER BV



Een klein jong vastgoedbedrijf, maar heeft inmiddels wel meer dan 30 jaar ervaring in de bouw en projectontwikkeling. Plezierig samenwerken en het koesteren van langdurige relaties staan hoog in het vaandel. Haar specialiteit is het zoeken naar mooie en slimme oplossingen voor uitdagende projecten van groot tot klein, die ook nog eens financieel haalbaar moeten zijn. Kader BV stond aan de wieg van het HIVE-concept, wat niet vreemd is gezien de ervaring met prefab bouwsystemen.

## CIRCLE



De basis van HIVE wordt gevormd door prefab betonnen modules, Circle, van CascoTotaal uit Terneuzen. Deze innovatieve modules zijn door Casco Totaal vanuit haar meer dan 100-jarige ervaring met betonproducten ontwikkeld en worden gebouwd in de eigen fabriek in Terneuzen. Ze heeft een unieke mal ontwikkeld en een speciale hal gebouwd waarin de modules worden geproduceerd. CascoTotaal staat voor innovatie, brouwbaarheid en circulariteit.



## CONTACT

### Meer weten? Wij praten u graag bij!

Wij hechten veel waarde aan persoonlijk contact én wij praten u graag bij over alle mogelijkheden en voordelen van HIVE.

Wij komen ook graag bij u op op de koffie. Wij vertellen u dan alles over HIVE en voorzien wij u graag van het beste advies dat aansluit uw woningvraag. Vertel ons uw wensen en wat u graag wilt bereiken, dan gaan wij ermee aan de slag.

### Wilt u kennismaken met ons?

Neem vrijblijvend contact op met Kees de Regt van Kader BV.  
Bel naar 06 5022 3568 of  
stuur een mail naar [keesderegt@zeelandnet.nl](mailto:keesderegt@zeelandnet.nl)

### Samen bouwen we aan duurzaamheid en circulariteit!





*flexibel & circulair bouwen voor nu en de toekomst*